

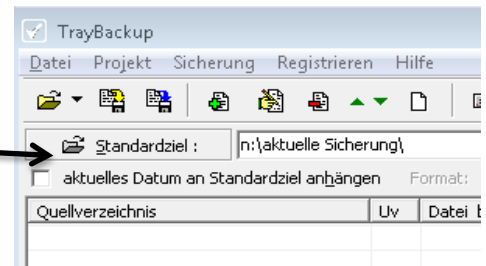
Datensicherung mit TrayBackup

Ist TrayBackup einmal installiert und konfiguriert, kann mittels dieser Software sowohl manuell als auch automatisiert eine Datensicherung oder Synchronisation gewünschter Dateien und Ordner durchgeführt werden.

In dieser Beschreibung wird eine Installation der Software vorausgesetzt und nur die Konfiguration für eine manuelle Datensicherung beschrieben.

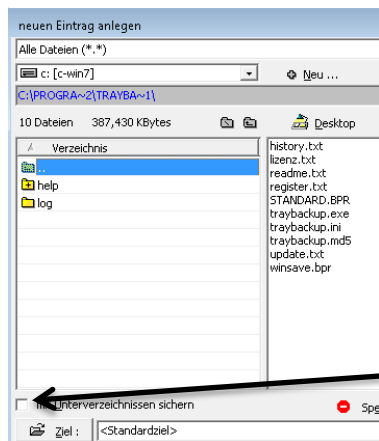
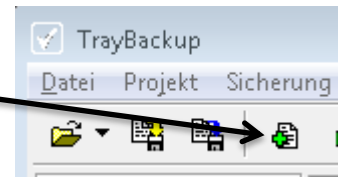
Öffnen der Software TrayBackup

Mit Klick auf Standardziel wird das Verzeichnis gewählt, wohin die Daten gesichert werden sollen (möglichst ein externes Medium mit einem zuvor erstellten Ordner wie z. B. *Aktuelle Datensicherung*)



Mit Klick auf das grüne Plus („Neuen Eintrag hinzufügen“)

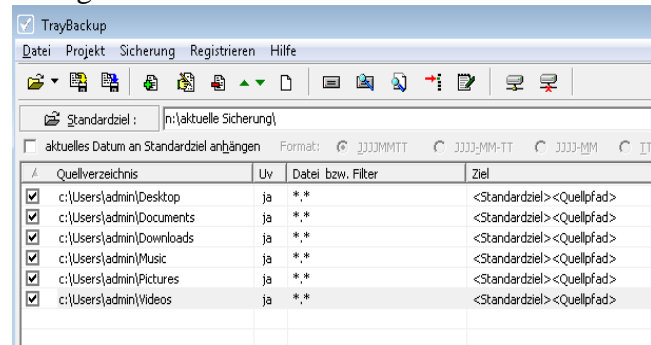
wird ein neues Fenster geöffnet und das erste Verzeichnis gewählt, welches gesichert werden soll.



Zu beachten ist hierbei, dass vorab die Verzeichnisse unter „C: User“ gesucht und gewählt werden müssen (englisches System).

Ist das Verzeichnis gewählt muss unbedingt noch ein Häkchen bei „mit Unterverzeichnissen sichern“ gesetzt werden.

Mit OK wird bestätigt.



Dieser Vorgang wird so oft wiederholt, bis alle gewünschten Verzeichnisse (mit den darin enthaltenen Dateien) eingerichtet wurden.

Das nun erstellte Projekt wird mit Datei > Projekt speichern (Standard) gesichert.

Projekteinstellungen:

notwendige Änderung: Meldungen nach „0“ Sekunden schließen, ggf. sich öffnende Fenster einfach wieder schließen.

Nach der Datensicherung:

Häkchen bei „Rechner runterfahren“ setzen

Nochmals das nun fertig erstellte Projekt mit Datei > Projekt speichern (Standard) sichern und das Programm beenden.

Zur Datensicherung sollte vorher das externe Medium angeschlossen sein. TrayBackup wird geöffnet, das „Standardziel“ überprüft und per Klick auf „Datensicherung Starten“ oder per STRG+D die Sicherung gestartet. Der Rechner wird nach Sicherung automatisch herunter gefahren.

