

Datenübertragung/Datensicherung

Daten Schnellsicherung per Windows Explorer

Möchte man Dateien von oder auf das Android-Smartphone kopieren, bleibt einem im Gegensatz zum iPhone und iPad der Umweg über iTunes erspart. In Windows kann man Dateien direkt über USB und den Windows Explorer auf das Samsung Galaxy, Google Nexus oder HTC One kopieren. Dieses Tutorial erklärt, wie Sie Dateien auf Ihr Smartphone kopieren – und natürlich auch im Gegenzug Dateien vom Smartphone auf den PC.

1. USB-Verbindung als Mediengerät aktivieren

Bevor Sie das Android-Smartphone an den Computer anschließen, müssen Sie die Übertragung von Daten auf das Gerät aktivieren. Hierzu öffnen Sie die **Einstellungen** und dort den Menü-Punkt **Speicher**. Im Speicherüberblick des Smartphones wählen Sie das **Einstellungsmenü** in der oberen, rechten Ecke und dort **USB-Verbindung (PC)**.

Wenn Sie Dateien auf oder vom Smartphone kopieren möchten, setzen Sie nun den Haken bei **Mediengerät (MTP)**. Sie können die Einstellungen nun schließen.

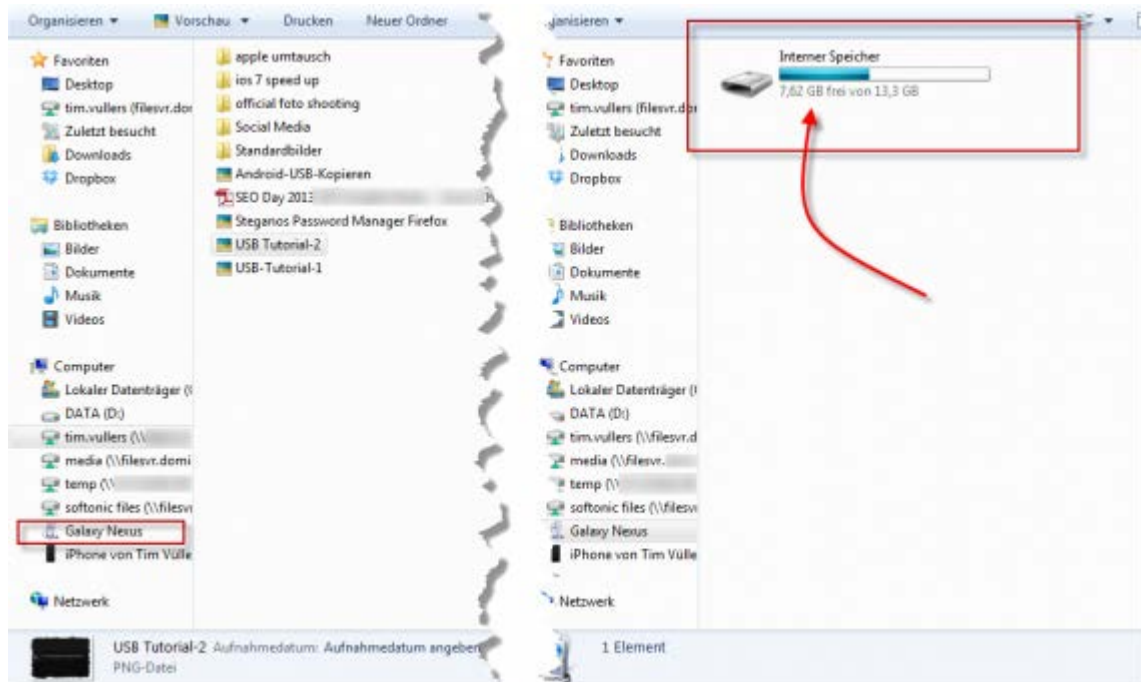
2. Handy mit dem PC verbinden

Nachdem Sie das Smartphone als Mediengerät aktiviert haben, verbinden Sie das Gerät über USB mit dem PC. Der PC installiert automatisch die notwendigen Treiber. Sobald die Verbindung aktiv ist, finden sie in der Mitteilungszentrale einen Hinweis **Als Mediengerät angeschlossen**.



3. Gerät im Windows Explorer suchen und öffnen

Im Windows Explorer finden Sie das Smartphone nun in der Seitenleiste unter dem Menü-Punkt **Computer**. Unser Testgerät trägt den Namen **Galaxy Nexus**, der Name unterscheidet sich aber von Gerät zu Gerät.



4. Ordner suchen und Dateien kopieren

Im Windows Explorer suchen Sie sich nun den passenden Ordner zu Ihren Dateien. Die Standard-Ordnerstruktur ist englisch. In der folgenden Liste finden Sie die am häufigsten benötigten Medienarten und die dazu gehörigen Ordner.

- Bilder: Pictures
- Dokumente: Documents
- Filme: Movies
- Musik: Music
- Klingeltöne: Ringtones
- Speicherkarte: sdcard
- Videos: Video

5. Inhalte auf das Smartphone übertragen

Haben Sie den passenden Ordner gefunden, markieren Sie die Dateien auf Ihrem Computer und kopieren diese per *Drag & Drop* oder über den Kopieren- und Einfügen-Befehl in den passenden Ordner auf dem Smartphone.

6. Inhalte vom Smartphone auf den PC kopieren

Das Kopieren funktioniert auch in die andere Richtung. Möchten Sie beispielsweise Bilder vom Android-Telefon auf den Computer kopieren, markieren Sie eine Auswahl oder alle Dateien und kopieren diese in einen gewünschten Ordner auf dem PC.

TIPP: Wenn Sie eine Datei ausschneiden und damit auf den PC verschieben, schaffen Sie Platz auf Ihrem Smartphone. Gerade Videoaufnahmen der HD-Kamera nehmen viel Speicherplatz ein. Sie sollten die Aufnahmen daher regelmäßig auf den PC übertragen und so Speicherplatz für weitere Aufnahmen frei machen.

Hier eine Anleitung per YoutubeVideo des Datenübertragens von Ipad oder Iphone

[>>>> Hier Klicken <<<<](#)

Hier eine Anleitung per YoutubeVideo des Datenübertragens von einem Androit-Smartphone

[>>>> Hier Klicken <<<<](#)

Zweite Kurzanleitung

An dieser Stelle sei ein kleiner Kurztipp am Beispiel des Samsung Galaxy S2 mit Android-Betriebssystem genannt: das Smartphone verfügt wie jedes andere Gerät eine integrierte Foto-Kamera, welche sich hervorragend für Schnappschüsse eignet. Natürlich möchte man die Bilder auch auf seinem PC betrachten.

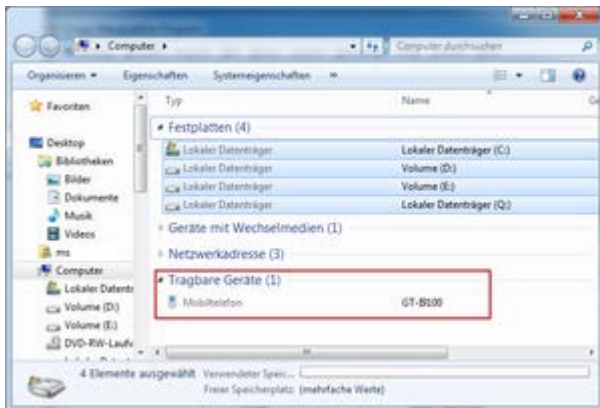
Doch wie kopiert man Bilder, Fotos oder Daten von dem Samsung Galaxy S2 auf den PC oder sein Notebook?

- Der "einfache" Weg: Zugriff über den Windows Datei-Explorer (~Arbeitsplatz)

Anleitung zum Kopieren der Bilder

Wir beschreiben an dieser Stelle den einfachen Weg. Dazu verbindet man sein Samsung Galaxy S2 über das USB-Kabel mit seinem PC. Das Samsung Galaxy S2 verhält sich unter Windows wie es von einem gewöhnlichen USB-Stick bekannt ist.

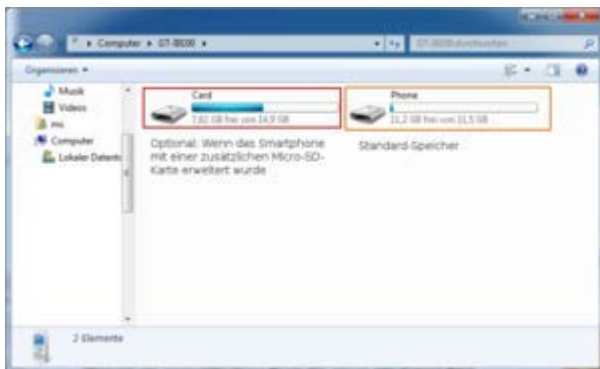
Nach einigen Sekunden sollte im Arbeitsplatz folgendes GT-9100 Gerät erscheinen (GT-9100 ist übrigens der interne Name bei Samsung):



Samsung Galaxy S2 erscheint im Windows Explorer (Arbeitsplatz)

Klickt man auf GT-9100, so werden die internen Speicher des Samsung Galaxy S2 sichtbar.

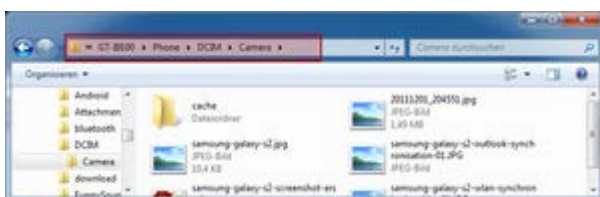
- **Phone:** das ist der Standard-Speicher, der fest im Smartphone installiert ist
- **Card:** Wenn das Smartphone mit zusätzlichem Speicher (MicroSD-Karte) erweitert wurde. Wer also keinen zusätzlichen Gerätespeicher hat, wird kein Ordner Card sehen können.



Samsung Galaxy S2 agiert wie ein USB-Stick: Zugriff über Card oder Phone

Wo befinden sich nun die Bilder? Antwort: in einem Ordner Namens **DCIM**. Dieser Ordner befindet sich sowohl auf dem internen Smartphone-Speicher (Phone) als auch auf der zusätzlichen Micro-SD-Karte. Man muss also in beiden Speichern suchen.

Die Bilder im Standard-JPEG-Format können nun einfach per Kopieren / Einfügen auf den PC kopiert werden.



Die Bilder befinden sich im Ordner DCIM